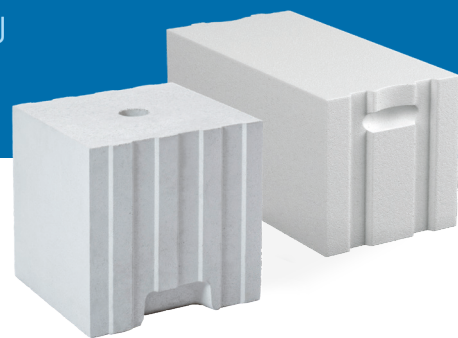




KOMPLEXNÝ STAVEBNÝ SYSTÉM
NA STAVBU DOMU A JEHO REKONŠTRUKCIU



CENNÍK 2025

PLATNÝ
OD 17. 3. 2025

PORFIX je komplexný stavebný systém, ktorý zahŕňa pórobetónové tvárnice v štyroch pevnostno-objemových triedach, priečkovky, U-profily, nosné a nenosné preklady, stropný systém, lepidlo a vápenno-pieskové produkty. Variabilná skladba týchto prvkov sa dokáže prispôbiť aj tým najneobvyklejším požiadavkám a konštrukčným detailom. Stačí váš nápad a všetko ostatné ide rýchlo a ľahko. PORFIX predstavuje vyvážený produkt za rozumnú cenu, ktorý vyhovuje celému radu vašich rozhodovacích kritérií.



@porfixczsk

www.porfix.sk

Bezplatná infolinka: 0800 101 313

NOSNÉ MURIVO

01 VÁPENNO-PIESKOVÉ PRODUKTY PORFIX AKU P20/1,8 s perodrážkou (PD) a s perodrážkou a kapsou (PDK)



pevnosť 20 MPa

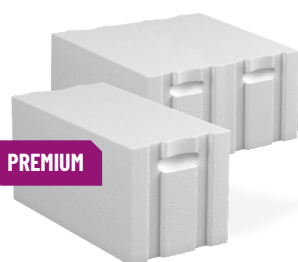


Rozmer	Nepriezvučnosť	Spotreba		Expedičná hmotnosť	Hmotnosť	Obsah palety		Cena (bez DPH)			Cena (s DPH 23 %)		
		ks / m ³	ks / m ²			kg / ks	m ³	ks	€/ m ³	€/ m ²	€/ ks	€/ m ³	€/ m ²
248 × 249 × 175 - PD	52	92,54	16,19	1 317	18,0	0,77	72	226,71	39,67	2,45	278,85	48,79	3,01
248 × 249 × 199 - PDK	54	81,38	16,19	1 256	20,6	0,73	60	226,23	45,01	2,78	278,26	55,36	3,42
248 × 249 × 248 - PDK	56	65,30	16,19	1 321	27,1	0,73	48	227,24	56,34	3,48	279,51	69,30	4,28

Poznámka: Fakturačná jednotka je kus. Výrobky PORFIX AKU sú balené do bielej fólie a ukladajú sa na palety s označením POR s rozmermi 1000 × 1000 mm.

02 PÓROBETÓNOVÉ TVÁRNICE PORFIX PREMIUM P2-400 s perodrážkou a kapsou (PDK)

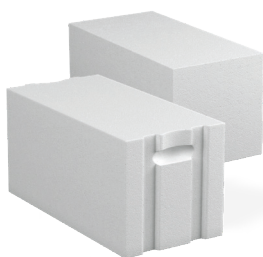
$\lambda_{10 \text{ DRY}} = 0,085 \text{ W/(m.K)}$



Rozmer	Tepelný odpor v suchom stave	Spotreba		Expedičná hmotnosť	Hmotnosť	Obsah palety		Cena (bez DPH)			Cena (s DPH 23 %)		
		ks / m ³	ks / m ²			kg / ks	m ³	ks	€/ m ³	€/ m ²	€/ ks	€/ m ³	€/ m ²
500 × 250 × 300	3,53	26,7	8	875	21,4	1,5	40	170,40	51,12	6,39	209,59	62,88	7,86
500 × 250 × 375	4,41	21,3	8	875	26,7	1,5	32	171,52	64,32	8,04	210,97	79,11	9,89
500 × 250 × 500	5,88	16,0	8	875	35,6	1,5	24	166,08	83,04	10,38	204,28	102,14	12,77

03 PÓROBETÓNOVÉ TVÁRNICE PORFIX P2-440 s perodrážkou a kapsou (PDK), hladké (HL)

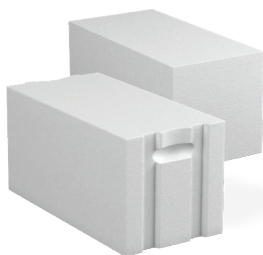
$\lambda_{10 \text{ DRY}} = 0,095 \text{ W/(m.K)}$



Rozmer	Tepelný odpor v suchom stave	Spotreba		Expedičná hmotnosť	Hmotnosť	Obsah palety		Cena (bez DPH)			Cena (s DPH 23 %)		
		ks / m ³	ks / m ²			kg / ks	m ³	ks	€/ m ³	€/ m ²	€/ ks	€/ m ³	€/ m ²
500 × 250 × 250	2,63	32,0	8	995	20,3	1,5	48	172,16	43,04	5,38	211,76	52,94	6,62
500 × 250 × 300	3,16	26,7	8	995	24,4	1,5	40	170,13	51,04	6,38	209,26	62,78	7,85
500 × 250 × 375	3,95	21,3	8	995	30,5	1,5	32	155,09	58,16	7,27	190,76	71,54	8,94

04 PÓROBETÓNOVÉ TVÁRNICE PORFIX P4-600 s perodrážkou a kapsou (PDK), hladké (HL)

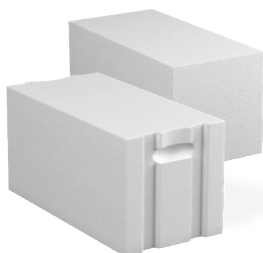
pevnosť 4 MPa



Rozmer	Tepelný odpor v suchom stave	Spotreba		Expedičná hmotnosť	Hmotnosť	Obsah palety		Cena (bez DPH)			Cena (s DPH 23 %)		
		ks / m ³	ks / m ²			kg / ks	m ³	ks	€/ m ³	€/ m ²	€/ ks	€/ m ³	€/ m ²
500 × 250 × 250	1,67	32,0	8	1 295	26,6	1,5	48	185,60	46,40	5,80	228,29	57,07	7,13
500 × 250 × 300	2,00	26,7	8	1 295	31,9	1,5	40	184,27	55,28	6,91	226,65	67,99	8,50
500 × 250 × 375	2,50	21,3	8	1 295	39,8	1,5	32	183,89	68,96	8,62	226,18	84,82	10,60

05 PÓROBETÓNOVÉ TVÁRNICE PORFIX P6-650 s perodrážkou a kapsou (PDK), hladké (HL)

pevnosť 6 MPa



Rozmer	Tepelný odpor v suchom stave	Spotreba		Expedičná hmotnosť	Hmotnosť	Obsah palety		Cena (bez DPH)			Cena (s DPH 23 %)		
		ks / m ³	ks / m ²			kg / ks	m ³	ks	€/ m ³	€/ m ²	€/ ks	€/ m ³	€/ m ²
500 × 250 × 250	1,56	32,0	8	1 430	29,4	1,5	48	213,44	53,36	6,67	262,53	65,63	8,20
500 × 250 × 300	1,88	26,7	8	1 430	35,3	1,5	40	212,27	63,68	7,96	261,09	78,33	9,79
* 500 × 250 × 375	2,34	21,3	8	1 430	44,1	1,5	32	209,92	78,72	9,84	258,20	96,83	12,10

* Rozmer š. 375 mm nie je skladom, len na objednávku, dodacia doba 21 dní.

Poznámka: Fakturačná jednotka je kus. Pórobetónové tvárnice PORFIX sú balené do modrej fólie a ukladajú sa na palety s označením POR s rozmermi 1000 × 1000 mm.

NENOSNÉ MURIVO

06 VÁPENNO-PIESKOVÉ PRODUKTY PORFIX AKU P20/1,8 s perodrážkou (PD)



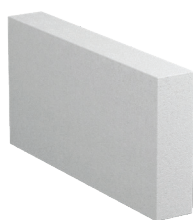
pevnosť 20 MPa



Rozmer	Nepriezvučnosť	Spotreba		Expedičná hmotnosť	Hmotnosť	Obsah palety		Cena (bez DPH)			Cena (s DPH 23 %)		
		ks / m ³	ks / m ²			ø kg / pal	kg / ks	m ³	ks	€/ m ³	€/ m ²	€/ ks	€/ m ³
248 × 249 × 125 - PD	48	129,55	16,19	1205	12,3	0,74	96	226,71	28,33	1,75	278,85	34,85	2,15
248 × 249 × 150 - PD	51	107,96	16,19	1296	15,2	0,77	84	226,71	34,00	2,10	278,85	41,82	2,58

Poznámka: Fakturačná jednotka je kus. Výrobky PORFIX AKU sú balené do bielej fólie a ukladajú sa na palety s označením POR s rozmermi 1000 × 1000 mm.

07 PÓROBETONOVÉ PRIEČKOVKY PORFIX P2-500, P4-600, P6-650 hladké (HL)



Rozmer	Spotreba		Expedičná hmotnosť	Hmotnosť	Obsah palety		Cena (bez DPH)			Cena (s DPH 23 %)		
	ks / m ³	ks / m ²			ø kg / pal	kg / ks	m ³	ks	€/ m ³	€/ m ²	€/ ks	€/ m ³
Priečkovky PORFIX P2-500												
500 × 250 × 50	160,0	8	1055	4,3	1,5	240	208,00	10,40	1,30	255,84	12,79	1,60
500 × 250 × 75	106,7	8	1055	6,5	1,5	160	195,20	14,64	1,83	240,10	18,01	2,25
500 × 250 × 100	80,0	8	1055	8,6	1,5	120	189,60	18,96	2,37	233,21	23,32	2,92
500 × 250 × 125	64,0	8	1055	10,8	1,5	96	177,92	22,24	2,78	218,84	27,36	3,42
500 × 250 × 150	53,3	8	1055	12,9	1,5	80	177,07	26,56	3,32	217,80	32,67	4,08
500 × 250 × 200	40,0	8	1055	17,3	1,5	60	170,40	34,08	4,26	209,59	41,92	5,24
Priečkovky PORFIX P4-600												
500 × 250 × 200	40,0	8	1295	21,3	1,5	60	192,40	38,48	4,81	236,65	47,33	5,92
Priečkovky PORFIX P6-650												
500 × 250 × 200	40,0	8	1430	23,5	1,5	60	219,60	43,92	5,49	270,11	54,02	6,75

Poznámka: Fakturačná jednotka je kus. Priečkovky PORFIX sú balené do modrej fólie a ukladajú sa na palety s označením POR s rozmermi 1000 × 1000 mm.

VÝHODY VÁPENNO-PIESKOVÝCH PRODUKTOV

Vápenno-pieskové produkty patria medzi materiály, ktoré sa vďaka svojej hustote a použitej zmesi vo výrobe vyznačujú tvrdým a odolným povrchom podobným betónu a zároveň vysokou presnosťou.



HLAVNÉ VÝHODY

AKUSTICKÉ VLASTNOSTI

Aj pri zachovaní nízkej hrúbky steny majú výborné hodnoty zvukovej nepriezvučnosti, čo umožňuje hluk z okolia účinne odizolovať.

STATICKÉ VLASTNOSTI

Výrobky PORFIX AKU majú rovnorodú štruktúru, presný tvar, rozmery a rovné hrany, sú nadštandardne pevné (P20) a preto sú vhodné aj pre viacposchodové budovy.

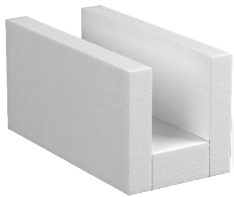
Únosnosť muriva umožňuje navrhovanie štíhlych stien pri porovnaní s iným murivom. V určitých typoch konštrukcií môže nahradiť aj železobetón, odpadá technologická prestávka pri monolite alebo nutnosť ťažkej techniky a drahejšej dopravy u prefabrikovaných konštrukcií.

ÚSPORA ÚŽITKOVEJ PLOCHY

Vzhľadom na vysokú pevnosť prvkov, je možné navrhovať subtilnejšie konštrukcie, tým sa pri zachovaní pôvodného pôdorysu znižuje zastavaná plocha (stien) v porovnaní s inými materiálmi a zväčšuje sa úžitková plocha objektu. Samozrejme menší objem muriva sa premietne aj do výslednej ceny murovacieho materiálu.

U-PROFILY A PREKLADY

08 PÓROBETÓNOVÉ U-PROFILY PORFIX P2-500



Rozmer	Šírka otvoru	Výška otvoru	Expedičná hmotnosť	Hmotnosť	Obsah palety		Cena (bez DPH)	Cena (s DPH 23 %)
d × v × š [mm]	mm	mm	kg / pal	kg / ks	ks	bm	€ / ks	€ / ks
500 × 250 × 200	100	175	688	11,2	60	30	6,10	7,50
500 × 250 × 250	150	175	615	12,5	48	24	6,40	7,87
500 × 250 × 300	200	175	509	13,8	36	18	7,40	9,10
500 × 250 × 375	225	175	690	18,8	36	18	8,40	10,33

Poznámka: Fakturačná jednotka je kus. U-profilý PORFIX sú balené do modrej fólie a ukladajú sa na palety s označením POR s rozmermi 1000 × 920 mm, 1000 × 1020 mm a 1000 × 1145 mm.

09 NOSNÉ PREKLADY PORFIX



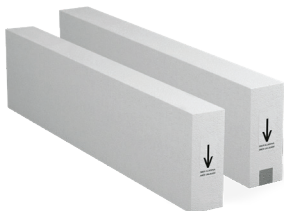
VHODNÉ AJ PRE
PORFIX AKU

Rozmer	Uloženie		Maximálna svetlosť otvoru		Expedičná hmotnosť	Cena (bez DPH)	Cena (s DPH 23 %)
	pórobetón	vápenno-piesok	pórobetón	vápenno-piesok			
d × v × š [mm]	mm	mm	mm	mm	kg / ks	€ / ks	€ / ks
1200 × 250 × 75	300	200	600	800	52,1	25,00	30,75
1200 × 250 × 100	300	200	600	800	56,4	28,50	35,06
1200 × 250 × 125	300	200	600	800	73,8	31,90	39,24
1500 × 250 × 75	300	200	900	1100	65,1	30,00	36,90
1500 × 250 × 100	300	200	900	1100	70,6	34,60	42,56
1500 × 250 × 125	300	200	900	1100	92,3	37,40	46,00
1800 × 250 × 75	300	200	1200	1400	78,1	35,00	43,05
1800 × 250 × 100	300	200	1200	1400	84,8	39,40	48,46
1800 × 250 × 125	300	200	1200	1400	110,7	44,00	54,12
2100 × 250 × 75	300	200	1500	1700	91,2	40,00	49,20
2100 × 250 × 100	300	200	1500	1700	98,8	44,00	54,12
2100 × 250 × 125	300	200	1500	1700	129,2	50,10	61,62
2400 × 250 × 75	300	200	1800	2000	104,2	52,00	63,96
2400 × 250 × 100	300	200	1800	2000	113,0	55,30	68,02
2400 × 250 × 125	300	200	1800	2000	147,6	61,20	75,28
2700 × 250 × 75	300	200	2100	2300	117,2	58,00	71,34
2700 × 250 × 100	300	200	2100	2300	127,1	61,60	75,77
2700 × 250 × 125	300	200	2100	2300	166,1	68,10	83,76

Poznámka: Fakturačná jednotka je kus. V cene je zahrnutá výdrevka pod preklady a spáskovanie prekladov.

Platnosť cien nosných prekladov je potrebné overiť na www.porfix.sk v online cenníku, kde sú ceny aktualizované podľa vývoja vstupných cien železa. Rozmer š. 75 mm je len na objednávku, dodacia doba 14 dní.

10 NENOSNÉ PREKLADY PORFIX



Rozmer	Uloženie	Maximálna svetlosť otvoru	Expedičná hmotnosť	Cena (bez DPH)	Cena (s DPH 23 %)
d × v × š [mm]	mm	mm	kg / ks	€ / ks	€ / ks
1000 × 250 × 75	100	800	13,0	15,10	18,57
1000 × 250 × 100	150	700	17,1	15,70	19,31
1000 × 250 × 125	150	700	21,1	17,70	21,77
1000 × 250 × 150	150	700	25,2	20,90	25,71
1250 × 250 × 100	150	950	21,1	18,30	22,51
1250 × 250 × 125	150	950	26,2	20,90	25,71
1250 × 250 × 150	150	950	31,3	25,40	31,24
1500 × 250 × 100	150	1200	25,2	20,90	25,71
1500 × 250 × 125	150	1200	31,3	23,70	29,15
1500 × 250 × 150	150	1200	37,4	30,00	36,90
2000 × 250 × 100	100	1800	42,8	28,00	34,44
2000 × 250 × 125	100	1800	45,6	33,40	41,08
2000 × 250 × 150	150	1700	53,0	39,80	48,95
2500 × 250 × 100	100	2300	53,5	40,60	49,94
2500 × 250 × 125	100	2300	57,0	43,00	52,89
2500 × 250 × 150	150	2200	66,3	50,90	62,61

Poznámka: Fakturačná jednotka je kus. V cene je zahrnutá výdrevka pod preklady a spáskovanie prekladov.

STROPNÝ SYSTÉM

VHODNÉ AJ PRE
PORFIX AKU



11 PÓROBETÓNOVÉ STROPNÉ VLOŽKY PORFIX

Rozmer	Orientačná spotreba	Obsah palety	Expedičná hmotnosť	Hmotnosť	Cena (bez DPH)	Cena (s DPH 23 %)
d × v × š [mm]	ks / m ² stropu	ks	ø kg / pal	kg / ks	€ / ks	€ / ks
500 × 200 × 250	6,67	64	1 025	15,7	3,60	4,43

Poznámka: Fakturačná jednotka je kus. Stropné vložky sú balené do modrej fólie a ukladajú sa na palety s označením POR s rozmermi 1000 × 1000 mm.

12 STROPNÉ NOSNÍKY PORFIX typ „A“ - obytné priestory do 2,0 kN / m²



VHODNÉ AJ PRE
PORFIX AKU

Dĺžka stropného nosníka	Uloženie	Svetlosť miestnosti	Expedičná hmotnosť	Cena (bez DPH)	Cena (s DPH 23 %)
mm	mm	mm	kg / ks	€ / ks	€ / ks
800	150	500	16	12,70	15,62
1000	150	700	20	15,30	18,82
1200	150	900	24	18,20	22,39
1400	150	1100	28	21,40	26,32
1600	150	1300	32	24,10	29,64
1800	150	1500	36	27,30	33,58
2000	150	1700	40	30,10	37,02
2200	150	1900	44	33,20	40,84
2400	150	2100	48	36,30	44,65
2600	150	2300	52	38,50	47,36
2800	150	2500	56	41,90	51,54
3000	150	2700	60	44,80	55,10
3200	150	2900	64	47,90	58,92
3400	150	3100	68	50,90	62,61
3600	150	3300	72	53,90	66,30
3800	150	3500	76	58,20	71,59
4000	150	3700	80	60,80	74,78
4200	150	3900	84	63,90	78,60
4400	150	4100	88	70,00	86,10
4600	150	4300	92	73,20	90,04
4800	150	4500	96	75,80	93,23
5000	150	4700	100	78,50	96,56
5200	150	4900	104	82,40	101,35
5400	150	5100	108	86,10	105,90
5600	150	5300	112	89,60	110,21
5800	150	5500	116	92,80	114,14
6000	150	5700	120	99,20	122,02
6200	150	5900	124	108,30	133,21
6400	150	6100	128	118,70	146,00
6600	150	6300	132	123,50	151,91
6800	150	6500	136	128,50	158,06
7000	150	6700	140	133,60	164,33
7200	150	6900	144	138,70	170,60
7400	150	7100	148	143,80	176,87
7600	150	7300	152	148,90	183,15
7800	150	7500	156	154,20	189,67
8000	150	7700	160	159,20	195,82

Poznámka: Fakturačná jednotka je kus. Stropná konštrukcia podlieha statickému posúdeniu.

Platnosť cien stropných nosníkov je potrebné overiť na www.porfix.sk v online cenníku, kde sú ceny aktualizované podľa vývoja vstupných cien železa.

TECHNICKÉ PARAMETRE STROPNÉHO SYSTÉMU PORFIX:

- + osová vzdialenosť nosníkov - 600 mm
- + zálievka stropu nad stropnými vložkami - hrúbka 50 mm, vystuženie sieťou ø 6/200/200, sieť sa uloží na hornú výstuž železobetónových nosníkov
- + stropné nosníky s minimálnou úložnou dĺžkou 150 mm je možné klást priamo na tvárnice
- + trieda betónu monolitických častí stropu C20/25
- + orientačná spotreba na 1m² stropu je 1,67 bm stropného nosníka a 6,67 ks stropných vložiek a spotreba betónu na zálievku je 0,09 - 0,1 m³ aj s vencom

MALTOVINY PORFIX



Názov	Počet vriec / pal		Expedičná hmotnosť		Cena (bez DPH)		Cena (s DPH 23 %)	
	ks	kg / vrece	kg / paleta	€/ kg	€/ vrece	€/ kg	€/ vrece	
Zakladacia malta	36	20	744	0,34	6,80	0,42	8,40	
Lepidlo PORFIX	36	20	744	0,39	7,80	0,48	9,60	
Lepidlo PORFIX AKU	30	25	774	0,42	10,50	0,52	13,00	

Poznámka: Fakturačná jednotka je kg. Na prepravu je používaná europaleta 1200 × 800 mm.

MURIVOVÁ NEREZOVÁ SPOJKA PORFIX



Názov	Počet ks v balení	Rozmer	Cena (bez DPH)		Cena (s DPH 23 %)	
	ks	d × š × h [mm]	€/ ks	€/ balenie	€/ ks	€/ balenie
Murivová nerezová spojka	25	300 × 30 × 0,7	1,16	29,00	1,43	35,75

Poznámka: Fakturačná jednotka je kus. Predaj a objednávanie je možné iba po ucelených baleniach (25 kusov).

MURÁRSKE NÁRADIE



Názov	Šírka lyžice	Cena (bez DPH)		Cena (s DPH 23 %)	
	mm	€/ ks	€/ balenie	€/ ks	€/ balenie
Murárska lyžica s ozubením	100	14,00		17,22	
Murárska lyžica s ozubením	150	17,00		20,91	

Poznámka: Fakturačná jednotka je kus.

ARMOVACIE KOŠE – AK (V) (P)



Názov	Rozmer (max)	Hmotnosť		Cena (bez DPH)		Cena (s DPH 23 %)	
	d × v × š [mm]	kg / ks - sada	kg / m	€/ sada	€/ sada	€/ sada	€/ sada
V- vencový; P- prekladový							
AK V 300	6 000 × 132 × 140	28,50	4,75	80,00		98,40	
AK P 250	6 000 × 132 × 90	35,60	5,93	98,00		120,54	

Fakturačná jednotka je sada.

Poznámka: sada obsahuje armovací kôš 1 ks, príložky rovné 4 ks, dištančné podložky 20 ks. AK V - 4× Ø 12 mm, strmienka Ø 6 mm po 300 mm
AK P - 5× Ø 12 mm, strmienka Ø 6 mm po 150 mm. Skutočná hmotnosť armovacích košov sa môže líšiť v závislosti od dodávky ocele.

Platnosť cien armovacích košov je potrebné overiť na www.porfix.sk v online cenníku, kde sú ceny aktualizované podľa vývoja vstupných cien železa.



BEZPLATNÉ PORADENSTVO

Máte technický problém alebo potrebujete poradiť, aký materiál si vybrať a ako s ním pracovať? Nebojte sa opýtať, naši odborníci sú vždy pripravení ochotne vám odpovedať na akékoľvek otázky týkajúce sa komplexného stavebného systému PORFIX. Poradte sa na infolinke 0800 101 313 alebo svoje otázky zašlite na porobeton@porfix.sk.



ZALOŽENIE STAVBY

Stavať s materiálom PORFIX je jednoduché a zvládne to každý zručný majster. Ak ste odobrali najmenej 31,5 m³ materiálu a potrebujete pomoc pri počiatočných prácach, pokojne sa obráťte na nás a my vám stavbu bezplatne založíme. Službu si môžete objednať na čísle +421 46 51 93 331.



POŽIČANIE PÍLY

Pomocou našej píly opracujete pórobetonové a vápenno-pieskové produkty ľahko a s minimálnym odpadom. Pomôže vám vytvoriť náročné detaily a ušetriť náklady na materiál. O cene prenájmu a dostupnosti píly sa informujte na infolinke 0800 101 313.

Píla pásová – určená na pórobeton

Píla kotúčová – určená na vápenno-pieskové produkty



SPOČÍTAME VÁM TO

Nemusíte byť stavbár, a napriek tomu ľahko zistíte, koľko tvárnic potrebujete. Pre orientačný výpočet použite aplikáciu, ak potrebujete presné dáta, stačí nám zaslať projekt. Technik podľa neho pripraví súpis materiálu a odporučí vám vhodný stavebný postup.

RÝCHLO SVOJPOMOCNE ALEBO POMALŠIE A ODBORNE?

Na našom webe www.porfix.sk/preco-porfix/ vyberte spôsob, akým chcete spotrebu stavebného materiálu vypočítať.



SPOČÍTAM SI JU SÁM

VÝHODY

- + výsledok máte svojpomocne a bez čakania
- + vhodné najmä pre jednoduchšie projekty ako sú garáže, bungalovy a pod.
- + potrebujete len projekt a pár (desiatok) minút času
- + môžete vytvárať neobmedzený počet alternatívnych výpočtov

NEVÝHODY

- výpočet spotreby materiálu je orientačný



NECHÁM POČÍTAŤ TECHNIKOV PORFIX

VÝHODY

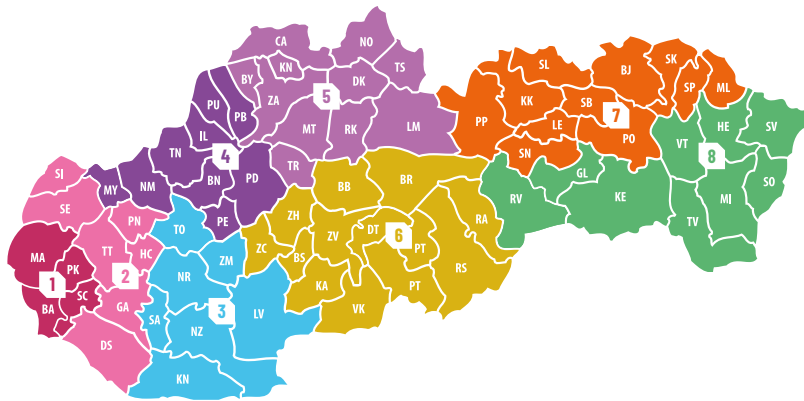
- + výpočet vypracuje skúsený technický poradca
- + prípadné odporúčanie k použitému materiálu vzhľadom k projektu

NEVÝHODY

- vypočítanú spotrebu materiálu vám pošleme e-mailom do týždňa
- pri opakovanom výpočte jednej stavby si vyhradujeme právo službu spočítať čiastkou 24,60 Eur s DPH za 2. a každý ďalší výpočet

OBCHODNÍ ZÁSTUPCOVIA

1	Ing. Mária Kováčová 0911 162 123	5	Mgr. Miroslav Kelčík 0905 454 893
2	Igor Sedlák 0905 653 810	6	Ondrej Mišánek 0915 595 660
3	Ing. Martin Mako 0911 075 086	7	Ing. Igor Mitro 0905 811 823
4	JUDr. Ing. Lenka Gebrlinová 0905 208 841	8	Peter Jeník 0911 690 675



DODACIE PODMIENKY

Zmluvné strany sa dohodli, že kupujúci bude objednávať len ucelené dodávky výrobkov komplexného stavebného systému PORFIX, t.j. maximálne 26 paliet s maximálnou hmotnosťou 24 t (pri využití auta s vykládkou hydraulickou rukou maximálne 22 paliet s maximálnou hmotnosťou 22 t). V kombinácii s doplnkovým sortimentom je nutné zvoliť takú kombináciu, aby dĺžka materiálu nepresahovala ložnú plochu 13 m (pri využití auta s vykládkou hydraulickou rukou maximálne 11 m).

Pri nedodržaní tejto podmienky je predávajúci oprávnený fakturovať príplatok za dopravu podľa cenníka príplatkov platného v čase doručenia predmetnej objednávky predávajúcemu. V rámci jednej objednávky je možné objednať tovar len na jeden kamión. Objednávka je záväzná a nie je možné vykonávať neskoršie zmeny.

Presná kombinácia počtu paliet a obchodného tovaru na vozidle podľa objemových tried sa určuje podľa hmotnosti tovaru – únosnosti a plochy vozidla a je umiestnená na webe.

PODMIENKY VÝKUPU PALIET

Výrobky PORFIX sú dodávané na drevených paletách s označením POR, ktoré sú v zmysle Zákona o odpadoch č. 79/2015 Z.z. opakovateľne použiteľnými obalmi.

Všetky palety s označením POR s rozmermi 1000 × 1000 mm, 1000 × 920 mm, 1000 × 1020 mm, 1000 × 1145 mm späťne vykupujeme.

Vyhradzujeme si právo odmietnuť späťne odkúpenie poškodených drevených paliet, t.j. najmä paliet, ktorých opotrebenie je väčšie než opotrebenie zodpovedajúce bežnému používaniu.

MOŽNOSTI VÝKUPU DREVENÝCH PALIET:

1. Dovoz paliet do sídla spoločnosti PORFIX – pórobetón, a.s. vlastnou dopravou

Palety musia byť pripravené k odovzdaniu po 31 kusov v blokoch, uložené spôsobom „do seba“.

2. Špedičný zvoz paliet do sídla spoločnosti PORFIX – pórobetón, a.s.

Zvoz drevených paliet s označením POR zabezpečujeme na základe písomnej objednávky zákazníka. Objednávka sa posiela na adresu spedicia@porfix.sk a musí obsahovať: **názov spoločnosti, adresu odberu, kontaktnú osobu a telefónne číslo, e-mailový kontakt, v prípade fyzickej osoby číslo bankového účtu, záväzný počet paliet.**

Zvoz objednaného záväzného počtu paliet zabezpečíme do 30 dní od prijatia objednávky.

Palety musia byť na zvoz pripravené k preprave po 31 kusov, uložené spôsobom „do seba“ a je potrebné zabezpečiť nakládku paliet po blokoch.

Minimálny počet paliet na zvoz je 186 ks paliet. Do objednávky je potrebné uviesť presný počet.

Aktuálne podmienky výkupu paliet a cenník paliet nájdete na www.porfix.sk.

PRÍPLATKY ZA VYKLÁDKU

1. Dodanie a vyloženie materiálu autom s hydraulickou rukou (vzdialenosť do 200 km) – 120 €
2. Dodanie autom s hydraulickou rukou nad 200 km za každých ďalších začatých 50 km – 50 €
3. STORNO poplatok za objednanú, naloženú, dodanú a neuskutočnenú vykládku s HR – 60 €
4. Prekládka 1 ks palety vlek-autom s hydraulickou rukou – 6 €
5. Dvojvykládka – 30 €
6. Zdržanie na vykládke do 1,5 hod. (v cene prepravy) – 0 €
7. Zdržanie na vykládke za každých ďalších začatých 30 min. – 20 €

Ceny príplatkov za vykládku sú bez DPH. K cenám sa vyúčtuje DPH podľa platného zákona o DPH.

Cenník je platný do ďalšieho vydania. Spoločnosť PORFIX – pórobetón, a.s. nenesie zodpovednosť za tlačové chyby.

PORFIX – pórobetón, a.s.

4. apríla 384/79
972 43 Zemianske Kostolany
Slovenská republika

FAKTURÁCIA

tel.: +421 46 5193 425
fax: +421 46 5193 420
e-mail: fakturacia@porfix.sk

ŠPEDÍCIA

tel.: +421 46 5193 601
fax: +421 46 5193 600
e-mail: spedicia@porfix.sk

TECHNICKÉ PORADENSTVO – ZALOŽENIE STAVBY

tel.: +421 46 5193 331 / e-mail: porobeton@porfix.sk