

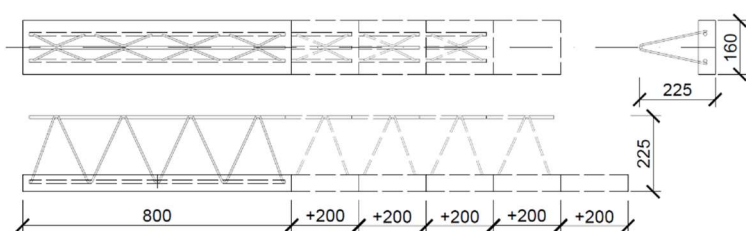
STROPNÝ SYSTÉM PORFIX

Technické parametre		
Osová vzdialenosť nosníkov	600	mm
Maximálna svetlosť miestnosti	7700	mm
zálievka stropu nad stropnými vložkami	50 ¹⁾	mm
Únosnosť	2,0	kN/m ²
Požiarna odolnosť	REI 60 ²⁾	Min.
Index hmotnostnej aktivity	<1	
- Stropné nosníky PORFIX		
Dĺžka	800 až 8000	mm
Šírka	160	mm
Výška	225	mm
Pevnosť betónu v tlaku – trieda	C 25/30	
Medza pevnosti v ťahu výstuže	500	N/mm ²
Orientačná spotreba na 1 m ² stropu	1,67	bm
- Stropné vložky PORFIX		
Dĺžka	500	mm
Šírka	250	mm
Výška	200	mm
Objemová hmotnosť	500	Kg/m ³
Orientačná spotreba na 1 m ² stropu	6,67	ks
Expedičná hmotnosť	1080	∅ kg/pal
Expedičná hmotnosť	16,60	kg/ks

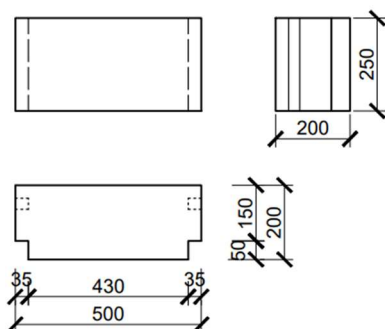
1) vystuženie sietou o 6/200/200, sieť sa uloží na hornú výstuž železobetónových nosníkov

2) Normová hodnota - PO s 20mm omietkou - viď EN 15037-1

Stropný nosník 800 až 8000 (po 200)x160x225 mm



Stropná vložka 500x200x250 mm



STROPNÝ SYSTÉM PORFIX

Polomontovaný strop zložený z nosníkov a vložiek. Navrhnutý pre premenné zaťaženie kategórie „A“ - Obytné priestory do 2,0 kN/m² (EN 15 037-1)

STROPNÉ NOSNÍKY PORFIX



Možné použiť na preklopenie miestností so svetlosťou od 0,50 m do 7,70 m. Tvoria ich priehradová zváraná výstuž kotvená do betónovej pätky s rozmermi 160 x 50 mm.

STROPNÉ VLOŽKY PORFIX



Stropné vložky sú zhotovené z pórobetónu s objemovou hmotnosťou 500 kg/m³. Výška vložky 200 mm spolu s betónovou zálievkou zaručuje konštrukčnú výšku stropu 250 mm. Tá je totožná s výškou tvárnic, čím je dodržané jednotné výškové členenie.

Výhody :

- realizácia stropu spolu so stúžujúcim vencom v jednom kroku (v jednej úrovni).
- stropné vložky z pórobetónu je možné rozmerovo a tvarovo upraviť. Sú ľahko opracovateľné a modifikovateľné.
- jednoduché realizovanie prestupov cez pórobetónové vložky v stropnej konštrukcii.
- nízka hmotnosť stropu vďaka pórobetónovým vložkám.

Tabuľka pre jednotlivé nosníky

Dĺžka	Minimálne uloženie - priamo na murivo/bez stužujúceho venca	Maximálna svetlosť otvoru	Expedičná hmotnosť	Dolná výstuž nosníka	M _{rd}	V _{rd}	Navýšenie (vzopätie) nosníka uprostred pri montáži
mm	mm	mm	kg/ks		kN.m	kN	mm
800	150	500	16	2×ø8	9,76	32,12	-
1 000	150	700	20	2×ø8	9,76	32,12	-
1 200	150	900	24	2×ø8	9,76	32,12	-
1 400	150	1 100	28	2×ø8	9,76	32,12	-
1 600	150	1 300	32	2×ø8	9,76	32,12	-
1 800	150	1 500	36	2×ø8	9,76	32,12	-
2 000	150	1 700	40	2×ø8	9,76	32,12	-
2 200	150	1 900	44	2×ø8	9,76	32,12	-
2 400	150	2 100	48	2×ø8	9,76	32,12	-
2 600	150	2 300	52	2×ø8	9,76	32,12	-
2 800	150	2 500	56	2×ø8	9,76	32,12	-
3 000	150	2 700	60	2×ø8	9,76	32,12	-
3 200	150	2 900	64	2×ø8	9,76	32,12	-
3 400	150	3 100	68	2×ø8	9,76	32,12	-
3 600	150	3 300	72	2×ø8	9,76	32,12	-
3 800	150	3 500	76	3×ø8	14,55	32,12	-
4 000	150	3 700	80	3×ø8	14,55	32,12	-
4 200	150	3 900	84	3×ø8	14,55	32,12	-
4 400	150	4 100	88	3×ø8	14,55	32,12	-
4 600	150	4 300	92	2×ø8 + ø10	17,18	32,12	-
4 800	150	4 500	96	2×ø8 + ø12	20,35	32,12	-
5 000	150	4 700	100	2×ø10 + ø8	19,80	32,12	5
5 200	150	4 900	104	3×ø10	22,39	32,12	5
5 400	150	5 100	108	3×ø10	22,39	32,12	10
5 600	150	5 300	112	2×ø10 + ø12	25,52	32,12	10
5 800	150	5 500	116	2×ø10 + ø14	29,15	32,12	10
6 000	150	5 700	120	2×ø10 + ø14	29,15	32,12	15
6 200	150	5 900	124	4×ø10	29,57	32,12	15
6 400	150	6 100	128	3×ø12	31,68	32,12	20
6 600	150	6 300	132	2×ø12 + ø14	35,25	32,12	20
6 800	150	6 500	136	2×ø12 + 2×ø10	35,66	32,12	25
7 000	150	6 700	140	4×ø12	41,64	32,12	25
7 200	150	6 900	144	4×ø12	41,64	32,12	30
7 400	150	7 100	148	2×ø12 + 2×ø14	48,51	32,12	30
7 600	150	7 300	152	2×ø12 + 2×ø14	48,51	32,12	35
7 800	150	7 500	156	2×ø12 + 2×ø14	48,51	32,12	40
8 000	150	7 700	160	4×ø14	55,22	32,12	40

Horná výstuž nosníka je ø8 . Výsledky v tabuľkách sú stanovené na základe normy SK EN 1992-1.

Zmeny technických údajov vyhradené. Spôsob zabudovania sa rozumie ako príklad, odporúčanie výrobcu a v žiadnom prípade nemôžu byť považované za hotové riešenie. Stavebné a technologické postupy, materiály a technické vybavenie domu, sú vždy predmetom odborného projektového hodnotenia vykonaného oprávnenou osobou podľa osobitného predpisu a spoločnosť PORFIX-pórobeton, a.s. nenesie za to zodpovednosť. Novým vydaním produktového listu stráca platnosť predchádzajúci.