

NOSNÉ PREKLADY PORFIX

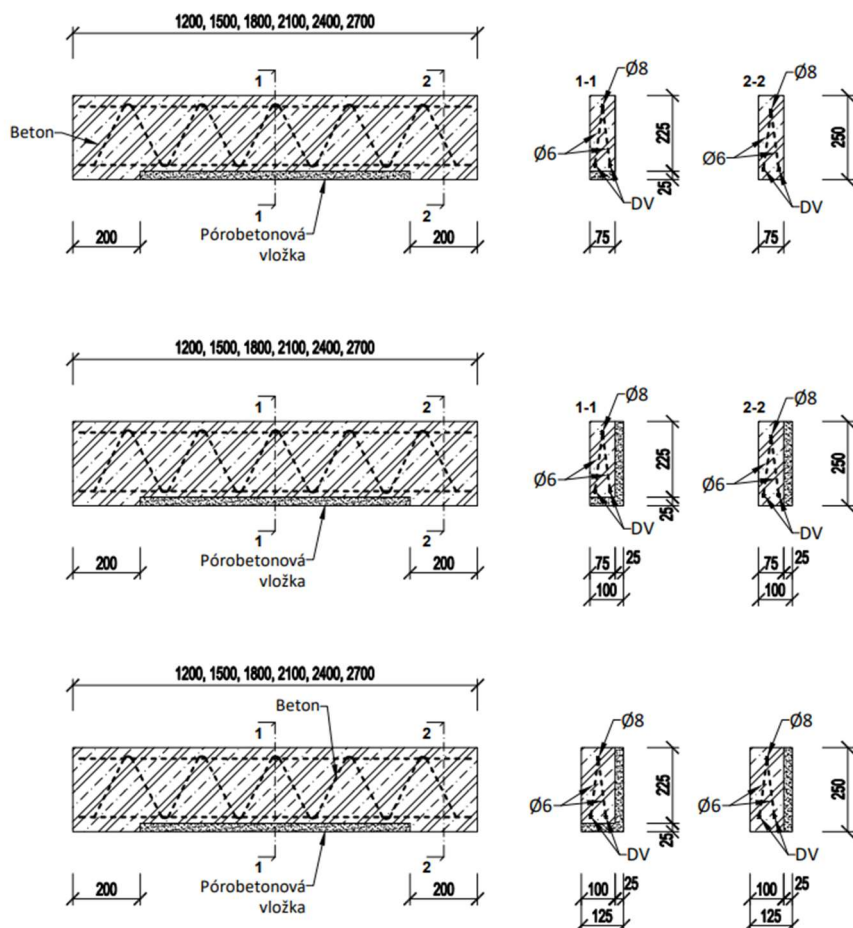
Technické parametre		
- základné		
Dĺžka	1200-2700	mm
Šírka	75/100/125	mm
Výška	250	mm
Hmotnosť (priemerná)	1843	kg/m ³
Reakcia na oheň	A1	
Priepustnosť vodných pár	5/10	
Uloženie (Pórobetón)	300*	mm
Uloženie (Vápenno-piesok)	200*	mm
- materiály		
Triedy betónu	C 20/25	
Výstuž	Bst500, B500	

*odporúčané minimálne uloženie prekladov. Je možné aj menšie uloženie – určí statik.

Nosné preklady š. 75/100/125 mm



Nosné preklady sú vyrobené z betónového jadra triedy C20/25. Pórobetónovú bočnú príložku obsahujú preklady šírky 100mm a 125mm. Nosný preklad v šírke 75mm je bez pórobetónovej príložky. Výstuž prútov je z Bst500, B500.



DV – dolná výstuž

Použitie :

Sú určené na preklopenie stavebných otvorov v nosnom murive. Využívajú sa v murovacom stenovom konštrukčnom systéme PORFIX (Pórobetón / Vápenno-piesok). Nosné preklady je možné z konštrukčného hľadiska vyskladať na požadovanú šírku muriva z jednotlivých typov uvedených v tabuľkách. Skladba prekladu nad otvorom v nosnej konštrukcii musí obsahovať aspoň dva nosné preklady z vnútornej strany muriva. Skladba prekladov sa môže skladať aj z nenosných prekladov a tepelnej izolácie pre elimináciu tepelných mostov.

Výhody :

- okamžitá únosnosť
- jednoduchá a rýchla montáž (manipulačné oká)
- bez mokrého procesu
- podklad pre povrchové úpravy totožný s murivom (preklady s pórobetónovou príložkou)

Sortiment nosných prekladov PORFIX

Produkt/Varianty	Maximálna svetlosť otvoru (mm)		Expedičná hmotnosť (kg/ks)	Lineárne návrhové zaťaženie f_d (kN/m) ¹⁾
	Pórobetón	Vápenno-piesok		
1200x250x75	600	800	52,1	42,49
1200x250x100	600	800	55,7	42,44
1200x250x125	600	800	71,2	42,98
1500x250x75	900	1100	64,7	24,29
1500x250x100	900	1100	69,2	24,23
1500x250x125	900	1100	89,0	24,48
1800x250x75	1200	1400	77,6	26,64
1800x250x100	1200	1400	83,0	26,61
1800x250x125	1200	1400	106,7	27,23
2100x250x75	1500	1700	90,5	27,15
2100x250x100	1500	1700	96,8	27,11
2100x250x125	1500	1700	125,0	28,31
2400x250x75	1800	2000	103,6	26,27
2400x250x100	1800	2000	110,6	26,23
2400x250x125	1800	2000	142,3	27,50
2700x250x75	2100	2300	116,4	20,09
2700x250x100	2100	2300	124,5	20,05
2700x250x125	2100	2300	160,3	21,48

1) Lineárne návrhové zaťaženie f_d : Návrhová hodnota zvislého rovnomerného zaťaženia bez hmotnosti nadpražia pri uložení 200 mm