

# PORFIX AKU P20/1,8

Technické parametre		
<b>- základné</b>		
prevedenie	PDK	
rozmery (d x š x v)	248x248x249	mm
objemová hmotnosť $\rho_v$	1610 - 1800	kg/m <sup>3</sup>
<b>- statika</b>		
priemerná pevnosť v tlaku $f_u$	20,00	N/mm <sup>2</sup>
charakteristická pevnosť muriva v tlaku $f_k$	10,21	N/mm <sup>2</sup>
pevnosť v šmyku $\tau$	0,30	N/mm <sup>2</sup>
<b>- tepelnotechnika</b>		
súčiniteľ tepelnej vodivosti $\lambda_{10\ dry}$	0,750	W/(m*K)
súčiniteľ tepelnej vodivosti $\lambda_U$	0,830	W/(m*K)
merná tepelná kapacita c	1	kJ/kg*K
faktor difúzneho odporu $\mu$	5 / 25	
tepelný odpor v suchom stave $R_{10dry}$	0,330	m <sup>2</sup> *K/W
súčiniteľ prestupu tepla $U_{10dry}$	2,000	W/(m <sup>2</sup> *K)
<b>- požiarna odolnosť</b>		
trieda reakcie na oheň	A1	
požiarna odolnosť nenosných deliacich stien	EI 240 <sup>1)</sup>	min.
požiarna odolnosť nosných deliacich stien	REI 240/REI 240 <sup>2)</sup>	min.
<b>- akustika</b>		
laboratórna vzduchová nepriezvučnosť $R_w$	56	dB
<b>- ostatné údaje</b>		
mrazuvzdornosť	NPD	
spotreba	16,00	ks/m <sup>2</sup>
spotreba	65,30	ks/m <sup>3</sup>
spotreba lepidla PORFIX PDK	15,00	kg/m <sup>3</sup>
spotreba zakladacej malty (pri hr. 20 mm)	8,50	kg/bm

Expedičné parametre		
hmotnosť prvku	27,10	kg/ks
expedičná hmotnosť palety	1321	kg/pal
obsah palety	0,735	m <sup>3</sup>
obsah palety	48	ks

1) Požiarna odolnosť stien – vid' EN 1996-1-2.

2) Požiarna odolnosť stien – vid' EN 1996-1-2. – nosné deliace steny -  $\alpha \leq 1,0 / \alpha \leq 0,6$

## Nosné murivo hr. 248 mm



PORFIX AKU P20/1,8 je vyrábaný na báze prírodných materiálov vápno, piesok, voda v prevedení pero-drážka-kapsa (PDK)

### Použitie :

Je určený najmä na murovanie nosných stien obvykle do 6. podlaží, suterénov, technických podlaží a ako výplňové murivo do skeletov. Má výborné akustické vlastnosti a vďaka vysokej objemovej hmotnosti má vysokú tepelnú kapacitu. Je tvarovo stály s výbornou požiarnou odolnosťou.

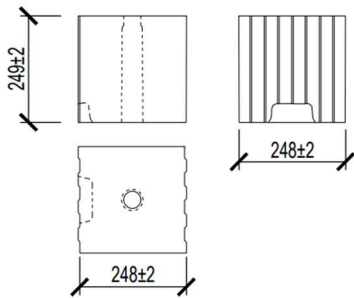
### Výhody :

- výborné akustické vlastnosti
- vysoká požiarna odolnosť
- vysoká tepelná kapacita
- väčšia úžitková plocha miestností
- presné rozmery prvkov
- nízka spotreba lepiacej malty
- rýchly čas výstavby
- vyrobený z prírodných materiálov

### Doplnkové produkty :

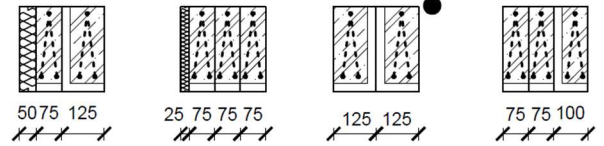
- zakladacia malta PORFIX
- lepidlo PORFIX AKU
- nosné preklady
- stropný systém PORFIX
- murivová nerezová spojka

## Základné rozmery tvárnic



PDK

## Składanie prekladov



● - doporučená skladba

## Väzba muriva – roh a T pripojenie

1. rad muriva

